

FRELONS ASIATIQUES, LES PRÉCAUTIONS D'USAGE



Pourquoi lutter contre le frelon asiatique dans le département de la Manche ?

Enjeux apicole et environnemental :

Le frelon asiatique se nourrit d'insectes riches en protéines :

La consommation d'abeilles induit des nuisances sur les ruches et la production de miel.

La prédation sur les pollinisateurs, peut impacter la biodiversité locale et la production fruitière (telle que la filière cidricole de la Manche).

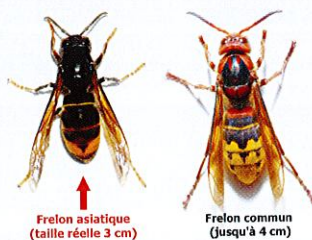
Enjeux pour la santé / sécurité publique :

Le frelon asiatique est peu agressif lorsqu'il est seul, sa piqûre n'est pas plus dangereuse que celle du frelon européen.

Cependant la colonie peut s'avérer dangereuse, notamment lors d'attaques collectives pour protéger son nid.

Les personnes ou les animaux à proximité pourraient alors être considérés par les frelons comme une menace.

LA LUTTE COLLECTIVE CONTRE LE FRELON ASIATIQUE



Frelon asiatique
(taille réelle 3 cm)

Frelon commun
(jusqu'à 4 cm)

Le plan départemental de lutte collective a défini que seuls les nids ayant une incidence apicole ou de sécurité publique pourront être détruits dans le cadre du programme. L'animation de la lutte collective est confiée à la

FDGDON de la Manche (Fédération Départementale de Défense contre les Organismes Nuisibles de la Manche). Le programme est soutenu par Villedieu Intercom et le Conseil Départemental de la Manche.

Comment reconnaître le nid du frelon asiatique ?

Le nid primaire. Au printemps la reine fondatrice crée un nid de petite taille (le nid primaire). Le nid pourra être déplacé au cours de la saison.

Le nid principal. Il peut atteindre 1 m de diamètre à l'automne, principalement situé en hauteur dans les arbres, il peut aussi se trouver dans un bâtiment.

Principales caractéristiques :

Plutôt en forme de poire avec une petite entrée latérale. Il peut contenir 2000 à 3000 frelons asiatiques.

Principales caractéristiques de différenciation

Le nid de frelon d'Europe possède une large ouverture sur la partie basse. Plutôt cylindrique, on le trouve dans des cavités ou le bâti.

Face à la présence d'un nid de frelon asiatique



Il ne faut pas intervenir par soi-même, la destruction du nid doit être réalisée par un professionnel. Une destruction non appropriée du nid (tir au fusil ou flèche, utilisation d'une lance à eau...) engendre :

- Un risque fort d'attaque collective de la colonie
- La dispersion des frelons, et notamment des reines fondatrices qui recréeront d'autres nids à proximité.

Il est déconseillé d'utiliser des pièges non homologués et/ou non sélectifs car ils représentent un risque pour la biodiversité.



Signalez le nid à la mairie de la commune où il se situe en indiquant vos coordonnées ainsi que la localisation précise du nid.

Il est inutile de signaler l'observation d'un individu de frelon asiatique, sans avoir localisé son nid.

En 2017, Villedieu Intercom financera la destruction des nids dans le cadre de la compétence "lutte contre les nuisibles".

Pour en savoir plus : www.fdgdon50.com